

(/index)

TH

EN




งบการเงินนิติบุคคล

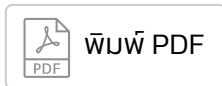
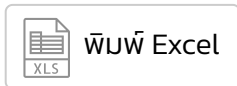
ข้อมูลผลการดำเนินงานของนิติบุคคล ทั้งงบกำไรขาดทุน งบแสดงฐานะการเงิน และอัตราส่วนทางการเงิน

(/juristic/index)

เมนูย่อย

ชื่อนิติบุคคล : บริษัท โบลเวลส์ โฮลดิ้งส์ (ไทยแลนด์) จำกัด

ข้อมูล ณ วันที่ 15 พ.ย. 65



เลือกปีงบการเงิน		
2561	2564	2565
งบแสดงฐานะการเงิน (/fin/balancesheet/5/0105549127210) งบกำไรขาดทุน (/fin/profitloss/5/0105549127210) อัตราส่วนทางการเงิน (/fin/ratio/5/0105549127210)		

เปรียบเทียบรายปี

เปรียบเทียบในประเภทธุรกิจ

(/index)

TH

EN

เลขทะเบียนนิติบุคคล : 0105549127210

งบกำไรขาดทุน บริษัท โบลเวลล์ โฮลดิ้งส์ (ไทยแลนด์) จำกัด

ข้อมูลปีงบการเงิน 2562 - 2564

หน่วย : บาท	2562		2563		2564
	จำนวนเงิน	%เปลี่ยนแปลง	จำนวนเงิน	%เปลี่ยนแปลง	จำนวนเงิน
รายได้หลัก	103,338,833.20	-20.11	131,885,359.66	27.62	100,978,391.10
รายได้รวม	107,273,972.77	-23.16	132,061,380.55	23.10	101,729,323.89
ต้นทุนขาย	69,035,088.55	-14.86	88,867,234.09	28.72	61,583,611.22
กำไร(ขาดทุน) ขั้นต้น	-	0.00	-	0.00	-
ค่าใช้จ่ายในการขายและบริการ	19,774,447.36	5.52	21,386,571.14	8.15	12,450,426.48
รายจ่ายรวม	88,829,380.17	-11.02	111,953,039.89	26.03	74,034,039.70
ดอกเบี้ยจ่าย	531,571.63	-87.74	0.00	-100.00	0.00
กำไร(ขาดทุน) ก่อนภาษี	17,913,020.97	-49.45	20,108,340.66	12.25	27,695,284.19
ภาษีเงินได้	0.00	0.00	0.00	0.00	2,539,444.10
กำไร(ขาดทุน) สุทธิ	17,913,020.97	-49.45	20,108,340.66	12.25	25,155,840.09

หมายเหตุ :

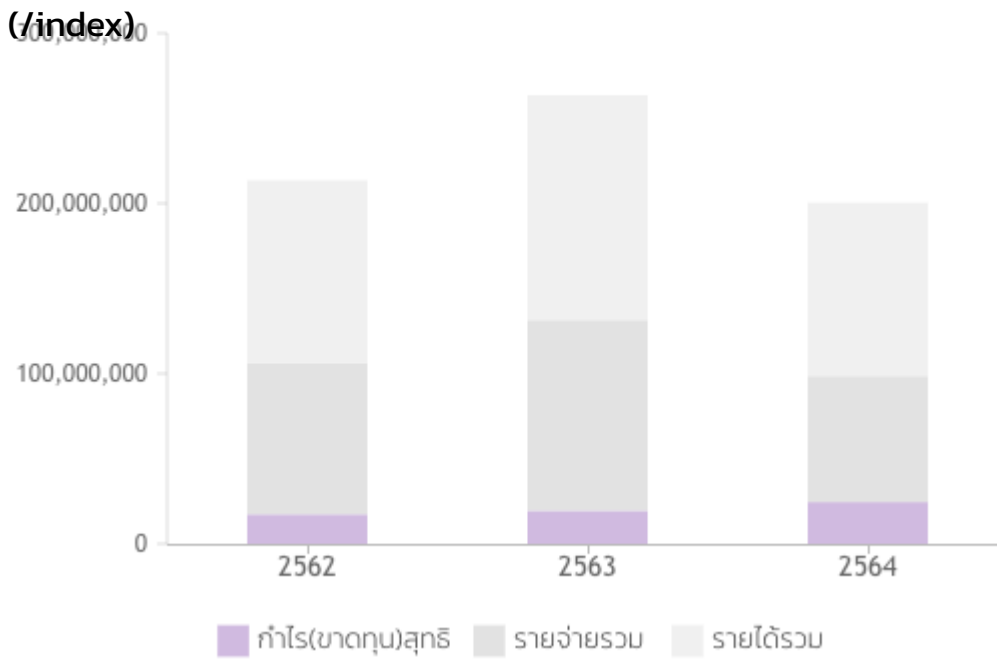
1. แสดงเฉพาะรายการสำคัญทางการเงิน
2. %เปลี่ยนแปลง คำนวณจาก จำนวนเงินสิ้นปีนั้น - สิ้นปีก่อนหน้า
3. รายการที่แสดงผลขึ้นอยู่กับรูปแบบงบการเงินที่นิติบุคคลนำเสนอ
4. กรณีนิติบุคคลมีการเปลี่ยนรอบปีบัญชีซึ่งงบการเงินระบบจะแสดงเฉพาะข้อมูลงบการเงินรอบปีบัญชีที่มีการเปลี่ยนแปลงฉบับล่าสุดของนิติบุคคลที่ได้นำส่งต่อกรมฯ เท่านั้น หากต้องการทราบรายละเอียดเพิ่มเติมสามารถขอตรวจค้นและคัดสำเนาเอกสารงบการเงินผ่านช่องทางบริการต่าง ๆ ของกรมได้
5. ข้อมูลนี้เป็นเพียงข้อมูลทั่วไปที่เปิดเผยเท่านั้น เพื่อประโยชน์ในการให้บริการประชาชน ไม่สามารถนำไปใช้อ้างอิงได้ตามกฎหมาย

กราฟแสดงโครงสร้างงบกำไรขาดทุน บริษัท โบลเวลล์ โฮลดิ้งส์ (ไทยแลนด์) จำกัด

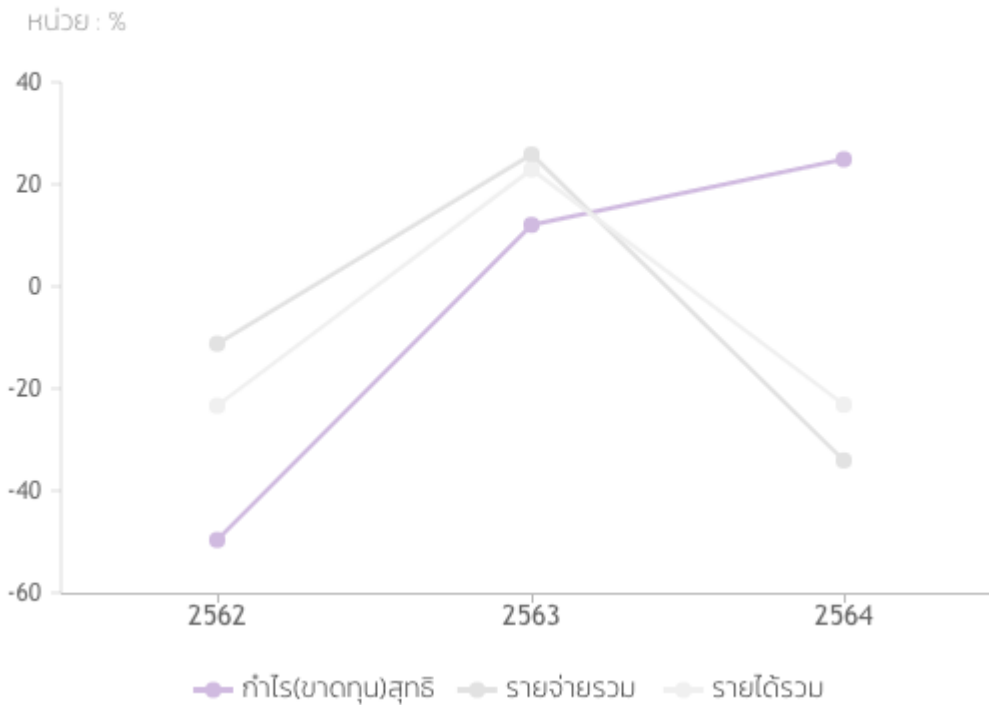
ข้อมูลปีงบการเงิน 2562 - 2564

โครงสร้างงบกำไรขาดทุน

หน่วย : บาท



อัตราการเปลี่ยนแปลงของโครงสร้าง



ประวัติการส่งงบการเงิน (/fin/hist/5/0105549127210)

(/index)

TH

EN

(/index)

TH

EN



จำนวนผู้ใช้งานระบบ นับตั้งแต่ ธันวาคม 2561

0 0 2 9 0 0 1 1 0 4

จัดทำโดย กรมพัฒนาธุรกิจการค้า กระทรวงพาณิชย์ (สนามบินน้ำ) 563 ถ.นนทบุรี ต.บางกระสอ อ.เมือง จ.นนทบุรี
11000

© 2018–2020 "DBD" (Department of Business Development)